



2023年度 スマイルキッズ募集要項



対象

- ・2020年4月生まれ～2021年3月生まれのお子様



募集人数

- ・火曜・水曜クラス → 10名
- ・木曜・金曜クラス → 10名

※当園の入園予約をして頂いている方を優先的にご案内いたします。

※今後、入園予約をお考えの方も入会していただけますが、スマイルキッズクラブが開始する5月までに入園予約を必ずしていただきます。

(入園予約の内容につきましては、説明会の時に詳しくお話をさせていただきます)



月謝

- ・10,000円

※保育料は年間保育料5月～3月(8月除く)を10回に分けて分納して頂きます。



保育期間

- ・2023年5月～2024年3月まで

※長期休業中の保育はお休みです(8月はありません)



保育時間

- ・10時～12時

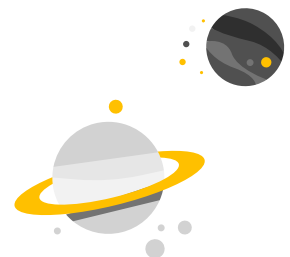
※登園時間は9時45分～10時です。

※昼食に関しましてはお子様の様子を見て後半(11月頃)から検討いたします。



送迎

- ・保護者様による送り迎えをお願いします。



服装

- ・私服（動きやすい服装・汚れてもよい服装）
- ※通園カバン、カラー帽子、スモックをご購入していただきます。



時間・内容

9時45分～10時	🌸登園🌸 保護者の方と一緒に登園し、朝のお支度を行います！
10時15分	🌸朝の会🌸 朝のお歌を歌ったり、ご挨拶をしましょう！
10時30分	🌸主活動🌸 英語、リトミック、製作や外遊びを行います！ 先生やお友達と楽しく遊びましょう！
11時30分	🌸帰りのお支度🌸 先生と一緒に帰りのお支度をしましょう！
11時45分	🌸帰りの会🌸 今日も楽しく過ごせましたね！
12時00分	🌸降園🌸 保護者の方と一緒に気を付けて帰りましょう！

※主活動では英語、リトミック、製作、外遊び、室内遊びを行います。

※在園児の行事前等、カリキュラムの変更がある場合があります。

※火曜・水曜クラスと木曜・金曜クラスの保育内容は同じ活動を行います。

ポイント

- ・基本的な生活習慣の基礎を養います！
- ・ネイティブの先生との英語の時間があります！（絵本やお歌、簡単な単語等）
- ・リトミック講師資格保持者によるリトミックを行います！
- ・幼稚園の行事（運動会やお遊戯会）にも参加します！
- ・保育参観や遠足、ハロウィン、クリスマスなど楽しいイベントが盛り沢山！！

